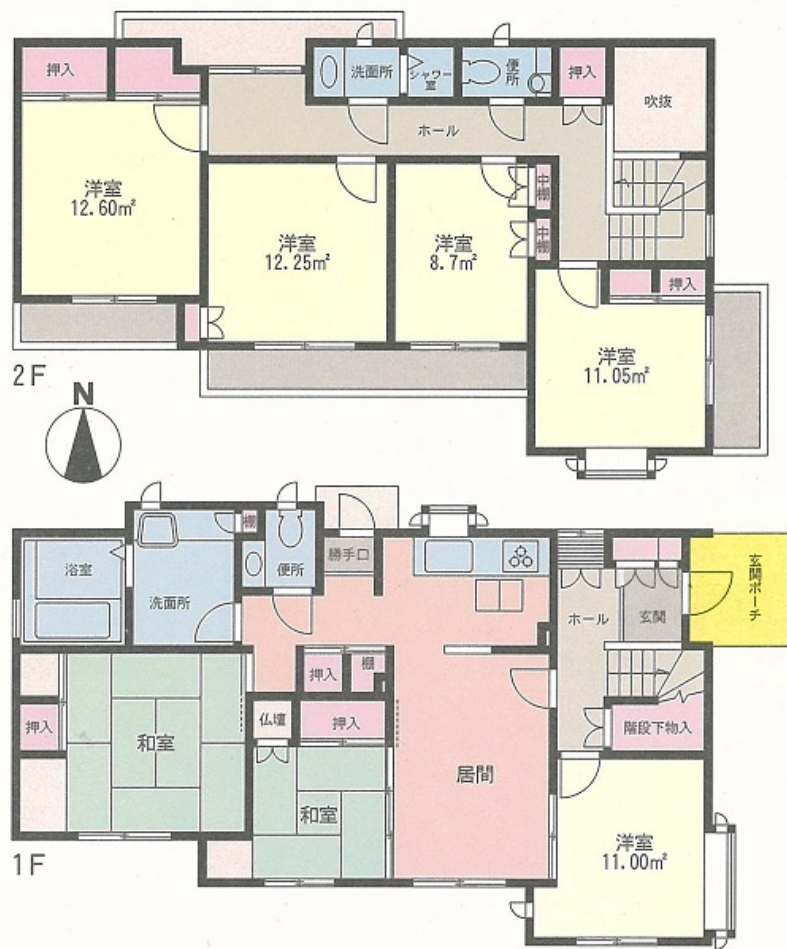


- 南向き、閑静な住宅地、駅より徒歩5分
- 積水ハウス施工の注文住宅
- ペアガラス、電動シャッター
- 外壁はコンクリート



※図面と現況が異なる場合、現況優先と致します。

中古戸建		取引態様	媒介
価格	5,100万円		
物件所在地	藤沢市亀井野1001-18 他2筆		
交通	小田急江ノ島線「六会日大前」駅より徒歩5分		
土地面積	200.45㎡ (60.63坪)	建物面積	158.02㎡ (47.80坪)
他に私道面積			構造 軽量鉄骨造2階建
土地権利	所有権	間取	7LDK
地目	宅地	築年月	平成4年6月
都市計画	市街化区域	用途地域	第1種低層住居専用地域
建ぺい率	50%	容積率	80%
他の法令上の制限			
現況	居住中	引渡し	相談
接道状況	北側4m市道に2m接面		
設備			
備考	※現況有姿での引き渡し ※駐車スペース有		